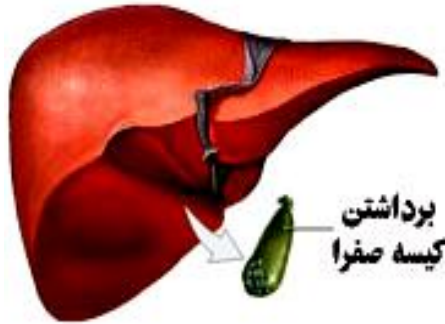


برداشتن کیسه صفرا



تهیه و تنظیم :

واحد آموزش به بیمار

بیمارستان شهید عارفیان ارومیه

سال ۱۴۰۱

در چه شرایطی به پزشک مراجعه نمایید؟

- ✓ در صورت افزایش زردی پوست و ملتحمه و تیرگی ادرار، مدفوع خاکستری، بازگشت سوزش سر دل، آروغ زدن
- ✓ در صورت تب، سکسکه، نفخ شکم و درد شدید
- ✓ وجود ترشحات غیر معمول از محل عمل

عوارض احتمال جراحی

- در صورت انجام عمل جراحی احتمال بروز عوارض زیر در بیمار وجود دارد:
- ✓ عفونت
 - ✓ خونریزی
 - ✓ سنگ باقی مانده
 - ✓ انسداد ناشی از چسبندگی

فعالیت

پس از عمل جراحی بعد از ۶-۴ هفته فعالیت عادی خود را از سر بگیرید.

مراقبت

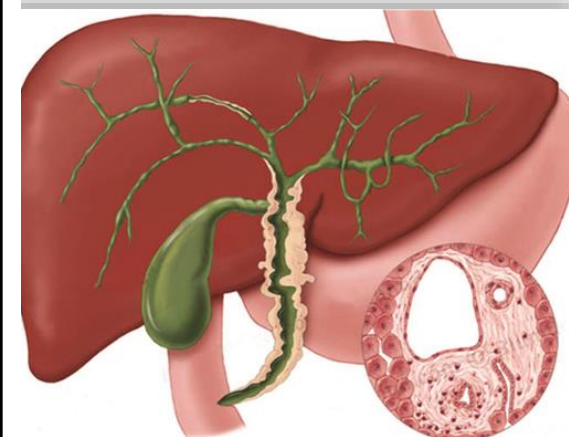
بعد از عمل جراحی مراقبت های زیر را انجام دهید:

- ✓ غذا را در حجم کم و به دفعات زیاد میل نمایید
- ✓ غذای بیماران باید کم چرب باشد.

منبع : بروئر - سودارث

شرح بیماری

کیسه صفرا، کیسه ای کوچک است که در زیر کبد قرار گرفته است و صفرای تولیدشده در کبد در آن نگهداری می‌شود. کله سیستیت حاد عبارت است از التهاب حاد کیسه صفرا که در ۹۰٪ موارد علت آن سنگ صفرا است. موارد کله سیستیت حاد بدون سنگ نیز دیده می‌شود. کله سیستیت حاد معمولاً با انسداد دهانه کیسه صفرا و در نتیجه اتساع کیسه صفرا و در بعضی بیماران همراه با رشد باکتری در صفرا یا جدار کیسه صفرا ایجاد می‌شود.



علائم

در صورت بروز کله سیستیت حاد علائم زیر ممکن است در بیمار ایجاد شود:

- ✓ درد ناگهانی در ناحیه سردل که به پشت و شانه انتشار پیدا می‌کند.
- ✓ تهوع و استفراغ
- ✓ کاهش اشتها
- ✓ تب

علل شایع

در بروز کله سیستیت حاد علل زیر دخالت دارند:

- ✓ سنگ کیسه صفرا
- ✓ چاقی
- ✓ عفونت کیسه صفرا

عوامل افزایش دهنده خطر

یکسری از عوامل خطر ابتلا به کله سیستیت حاد را

افزایش می‌دهد این عوامل عبارتند از:

- ✓ رژیم غذایی پر چرب و کم فیبر
- ✓ التهاب حاد لوزالمعده
- ✓ سابقه خانوادگی بیماری سنگ صفراوی
- ✓ مصرف قرص های ضد حاملگی

تشخیص و درمان

جهت تشخیص کله سیستیت حاد اقدامات زیر انجام

می‌شود:

- ✓ سونوگرافی
- ✓ آزمایش خون
- درمان طبی کله سیستیت حاد شامل موارد زیر است:
- ✓ تسکین درد
- ✓ از بین بردن تهوع بیمار
- ✓ مایع درمانی
- ✓ تجویز سرم متناسب با وضعیت بیمار
- ✓ آنتی بیوتیک

پس از اقدامات فوق لازم است اقدامات درمانی

تکمیلی زیر نیز جهت بیمار انجام شود:

- ✓ برداشتن کیسه صفرا درمان انتخابی سنگ کیسه صفرا و کله سیستیت حاد می‌باشد.
- ✓ برداشتن کیسه صفرا با لاپاراسکوپ و یا جراحی باز انجام می‌شود.

عواقب مورد انتظار

این بیماری در صورتی که به موقع تشخیص و درمان

شود معمولاً با جراحی قابل درمان است. نام عمل

جراحی کله سیستکتومی می‌باشد .