

ام . اس MS

یا مولتی پل اسکروزیس



تهیه و تنظیم :

واحد آموزش به بیمار

بیمارستان شهید عارفیان ارومیه

سال ۱۴۰۰

به یاد داشته باشیم با وجود تلاشهای بسیار محققان هنوز علاج کامل ام اس کشف نشده است. درمانهای موجود قادرند وضع بیماران را به طور نسبی کنترل نمایند .

با آگاهی از شیوه های حمایتی موجود خصوصاً مشورت با یک پزشک و فیزیوتراپیست حاذق می توان خود را از لحاظ سلامت بدنی تا حدی نزدیک با سایر افراد جامعه رساند.

منبع : برونر - سودارث

روش تشخیص

علاوه بر شرح حال و معاینات بالینی روشهای تشخیص قطعی ام اس ، ام.آر.ای و میلو گرافی می باشد که در این میان ام.آر.ای مهم ترین روش تشخیص است .

درمان

گرچه درمان قطعی برای ام اس تا کنون کشف نشده روش هایی مانند ورزش و فیزیوتراپی تاثیر مثبتی در کاهش احساس خستگی و ضعف در این بیماران دارد . استفاده از امگا ۳ ، دارو های کورتون دار و داروهای اختصاصی ام ،اس سبب کاهش سرعت پیشرفت بیماری و حتی توقف در ام اس پیش رونده ثانویه بر اساس معیار های بالینی و ام آر ای می شود .

ام . اس MS

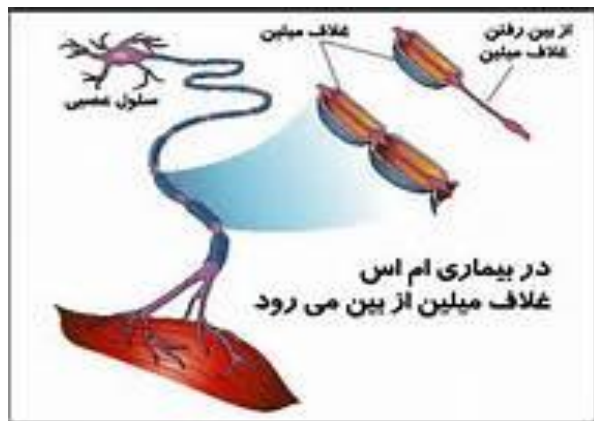
یا مولتی پل اسکروزیس

کاری که اکثر خانواده ها پس از اطلاع از ابتلا به این بیماری انجام می دهند مخفی نگه داشتن این مساله از کلیه آشنایان حتی گاهی خود بیمار می باشد به علت این مخفی کاری ها چنان اثرات مخربی پیش می آید که حتی گاهی اثر داروهای تجویز شده را هم خنثی می کند . باید یاد بگیریم بجای وحشت و گریز از مساله آن را شناخته و با مشکل کنار آمده و یک زندگی طبیعی را دنبال کنیم .

به یک شهر بزرگ فکر کنید در این شهر هر کدام از آدم ها وظیفه ای را انجام می دهند هر کدام از سلولهای بدن ما به مثابه یکی از شهروندان شهر ماست که وظیفه مشخصی دارد . مثلاً پوست لباس بدن را تامین می کند یا گلبولهای سفید خون وظیفه امنیت بدن را به عهده دارند . اما نیروگاه برق وسیم کشی این شهر چیزی نیست جز سلولهای سیستم اعصاب مرکزی شامل مغز و نخاع است.

رشته های عصبی پوششی به نام میلین دارند که علاوه بر حفاظ بودن برای خود رشته عصبی کمک می کند پیام الکتریکی با سرعتی چند برابر منتقل شود .

ام اس یک بیماری اتوایمن است یعنی در بدن وقتی که به دلایلی (هنوز کاملاً مشخص نیست) گلبولهای سفید اشتبهاً به عنوان یک عامل خارجی به میلین حمله ور می شوند بیماری ام اس آغاز می شوند هر بار یکی از گلبولها به رشته های اعصاب مربوط به یکی از اندامهای بدن ،حمله ور می شوند آن اندام دچار مشکل می شود .



رشته های عصبی پوششی به نام میلین دارند که علاوه بر حفاظ بودن برای خود رشته عصبی کمک می کند پیام الکتریکی با سرعتی چند برابر منتقل شود .

ام اس یک بیماری اتوایمن است یعنی در بدن وقتی که به دلایلی (هنوز کاملاً مشخص نیست) گلبولهای سفید اشتبهاً به عنوان یک عامل خارجی به میلین حمله ور می شوند بیماری ام اس آغاز می شوند هر بار یکی از گلبولها به رشته های اعصاب مربوط به یکی از اندامهای بدن ،حمله ور می شوند آن اندام دچار مشکل می شود .